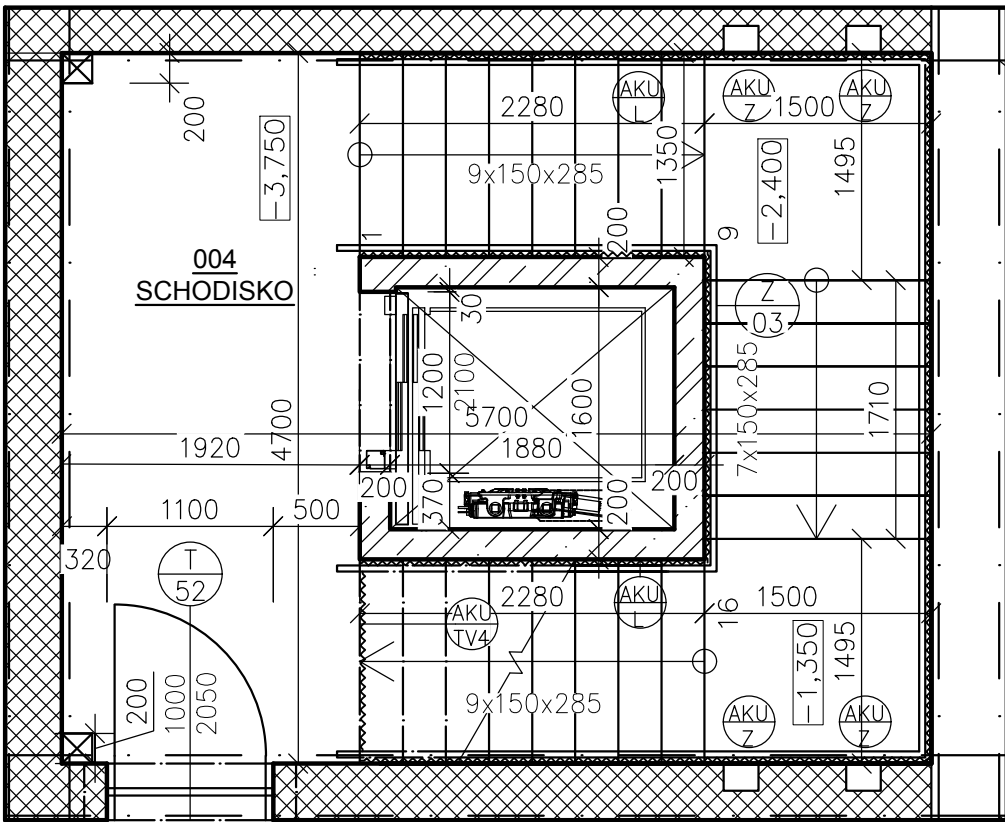
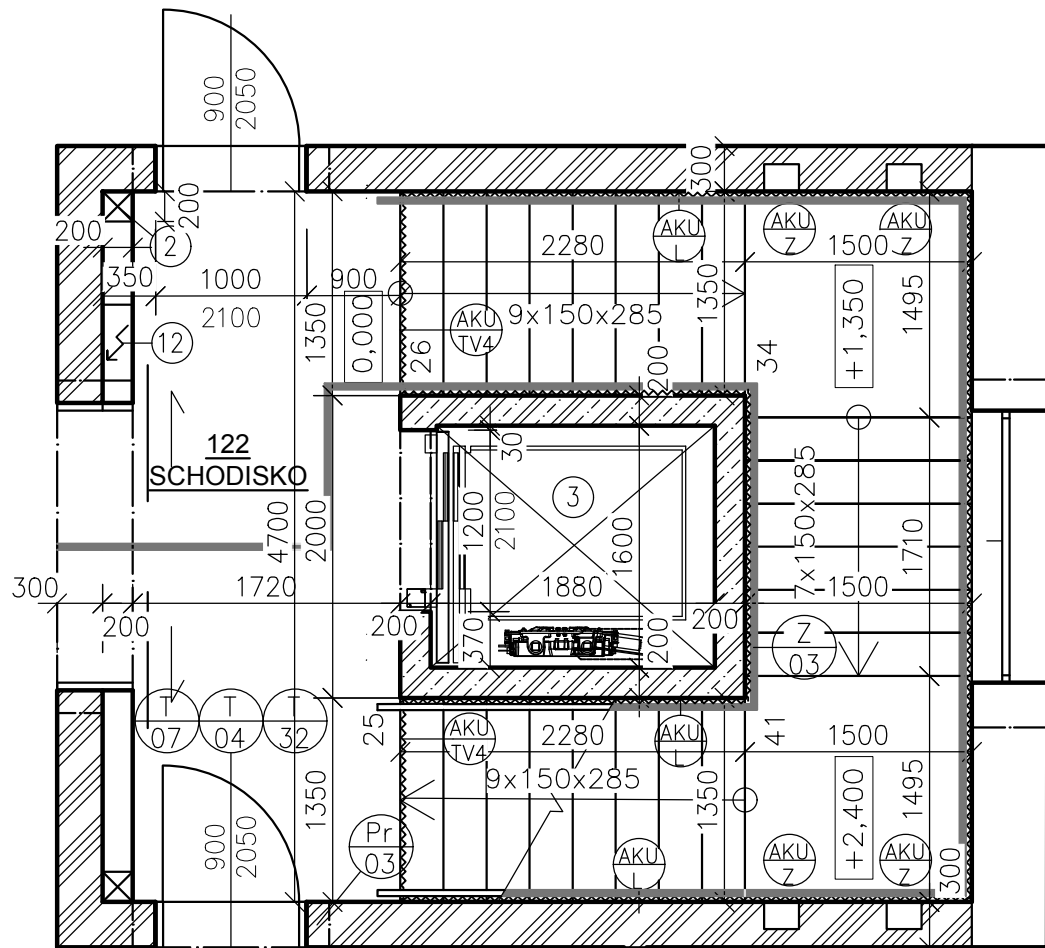


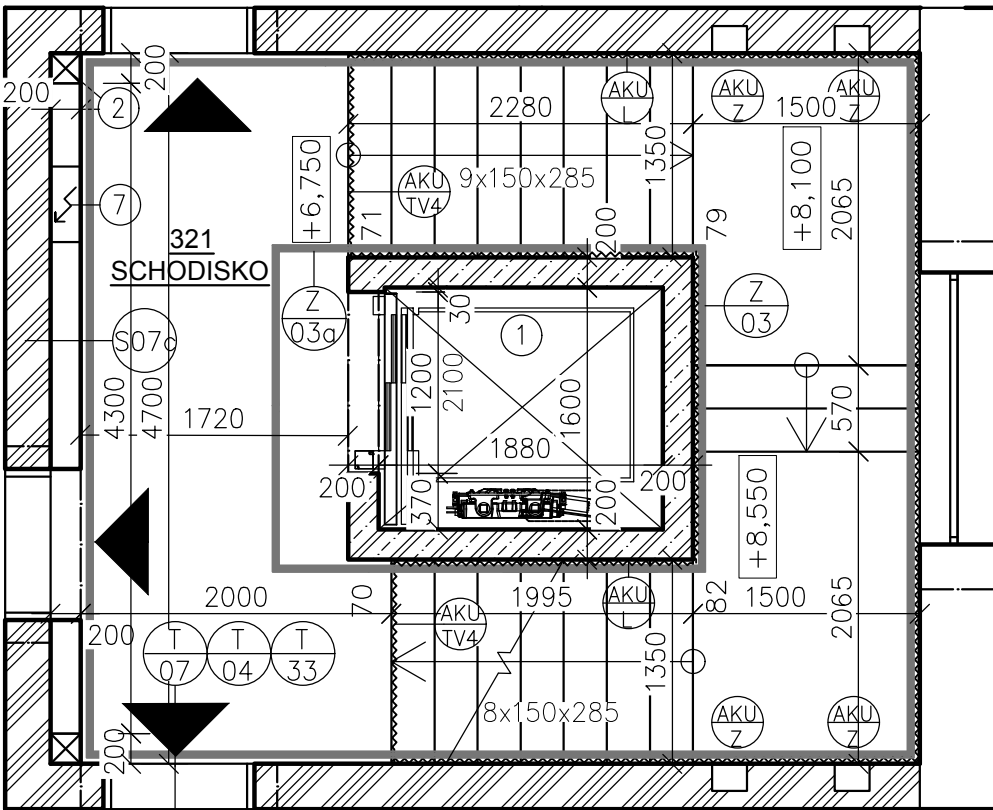
PÔDORYS 1.S



PÔDORYS 1.NP



PÔDORYS 2.(až 4.NP)



VÝPOČET SCHODISKA od 2.NP do 5.NP – Kvs 3000 mm

1. (Kvs) 3000 mm : 150= 20
t.j. schodisko bude mať 20 stupňov
2. VÝŠKA STUPŇA:
3000 : 20= 150mm (min. – vyhovuje norme)
3. ŠÍRKA STUPŇA
2.h + b= 630
2.150 + b= 630
b= 630 – 300
b= 330 mm = šírka stupňa /volím 285 mm/
4. SKLON SCHODISKA
tg a= h/b
tg a= 150/285
tg a= 27,76° (do 28°= bezbariérové)
5. PODCHODNÁ VÝŠKA
hp= 1500 + 750/cos a
hp= 2347,55 (minimálna je 2100mm)
6. PRIECHODNÁ VÝŠKA
hpr= 750 + 1500 * cos a
hpr= 2077,36 (minimálna je 1950mm)

VÝPOČET SCHODISKA 1.S–1.NP; 1.NP–2.NP – Kvs 3750 mm

1. (Kvs) 3750 mm : 150= 25
t.j. schodisko bude mať 25 stupňov
2. VÝŠKA STUPŇA:
3750 : 25= 150mm (min. – vyhovuje norme)
3. ŠÍRKA STUPŇA
2.h + b= 630
2.150 + b= 630
b= 630 – 300
b= 330 mm = šírka stupňa /volím 285 mm/
4. SKLON SCHODISKA
tg a= h/b
tg a= 150/285
tg a= 27,76° (do 28°= bezbariérové)
5. PODCHODNÁ VÝŠKA
hp= 1500 + 750/cos a
hp= 2347,55 (minimálna je 2100mm)
6. PRIECHODNÁ VÝŠKA
hpr= 750 + 1500 * cos a
hpr= 2077,36 (minimálna je 1950mm)

LEGENDA MATERIÁLOV:

- OBVODOVÉ TEPELNOIZOLAČNÉ NOSNÉ MURIVO YTONG LAMBDA YQ 500 PDK
– ROZMERY d x v x š [mm] 499x249x500, NA TENKOVRSŤVÚ MALTU YTONG
- VNÚTORNÉ NOSNÉ MURIVO YTONG STATIK 300 PD,
– ROZMERY d x v x š [mm] 499x249x300, NA TENKOVRSŤVÚ MALTU YTONG
- ŽELEZOBETÓN C20/25, B 500B
MINIMÁLNA CHAR. VALCOVÁ PEVNOSŤ f_{ck}, cyl N/mm² – 20,
MINIMÁLNA CHAR. KUBICKÁ PEVNOSŤ f_{ck}, cube N/mm² – 25
- VNÚTORNÉ NENOSNÉ MURIVO YTONG
– YTONG KLASIK 150, ROZMERY d x v x š (mm) 599x249x150, NA TENKOVRSŤVÚ MALTU YTONG
- PODKLADNÝ BETÓN C16/20 –XA1– C10,2 Dmax22–S5
+ 2 x KARI SIET', PRIEMER 6 150X150
- TEPELNOIZOLAČNÉ NOSNÉ MURIVO YTONG LAMBDA YQ 375 PDK
– ROZMERY d x v x š [mm] 599x249x375, NA TENKOVRSŤVÚ MALTU YTONG

POZNÁMKA:

- ① –VÝTAH KONE MONOSPACE 300 DX, VHODNÝ AJ PRE OSOBY S OBMEDZENOU SCHOPNOSŤOU
- ② POHYBU; BEZ STROJOVNE; ŠPECIFIKÁCIA VIÐ TECHNICKÉ LISTY VÝROBCU
- VÝVOD DAŽĎOVÉHO POTRUBIA
- ③ –STREŠNÝ VÝLEZ Wipro FDA ; ŠPECIFIKÁCIA VIÐ TECHNICKÉ LISTY VÝROBCU
- SKLADBY VIÐ VÝPIS SKLADIEB

VÝPIS PRVKOV SCHÖCK TRANSOLE:

- AKU TYP Z – ODDĚLENIE MEDZIPODESTY OD SCHODISKOVEJ STENY
- AKU TV4 TYP T – ODDĚLENIE RAMENA OD HLAVNEJ PODESTY
- AKU TYP L – ODDĚLENIE RAMENA OD STENY

0,000 = 288,500 m n.m., B.p.v. / SOUŘADNICOVÝ SYSTÉM S-JTSK

BAKALÁŘSKÁ PRÁCE			
Autor práce:		Klára Váňková	
Vedoucí práce:		Ing. arch. Jiří Geršl, Ph.D.	
Název práce:		BYTOVÝ DŮM SE STUDENTSKÝMI KOLEJEMI NA NÁMĚSTÍ MÍRU V BRNĚ	
Název výkresu:		NÁVRH SCHODISK	
Číslo paré:		01	
Formát:		A1	
Datum:		6.1.2023	
Měřítko:		1:50	
Číslo výkr:		B.17	